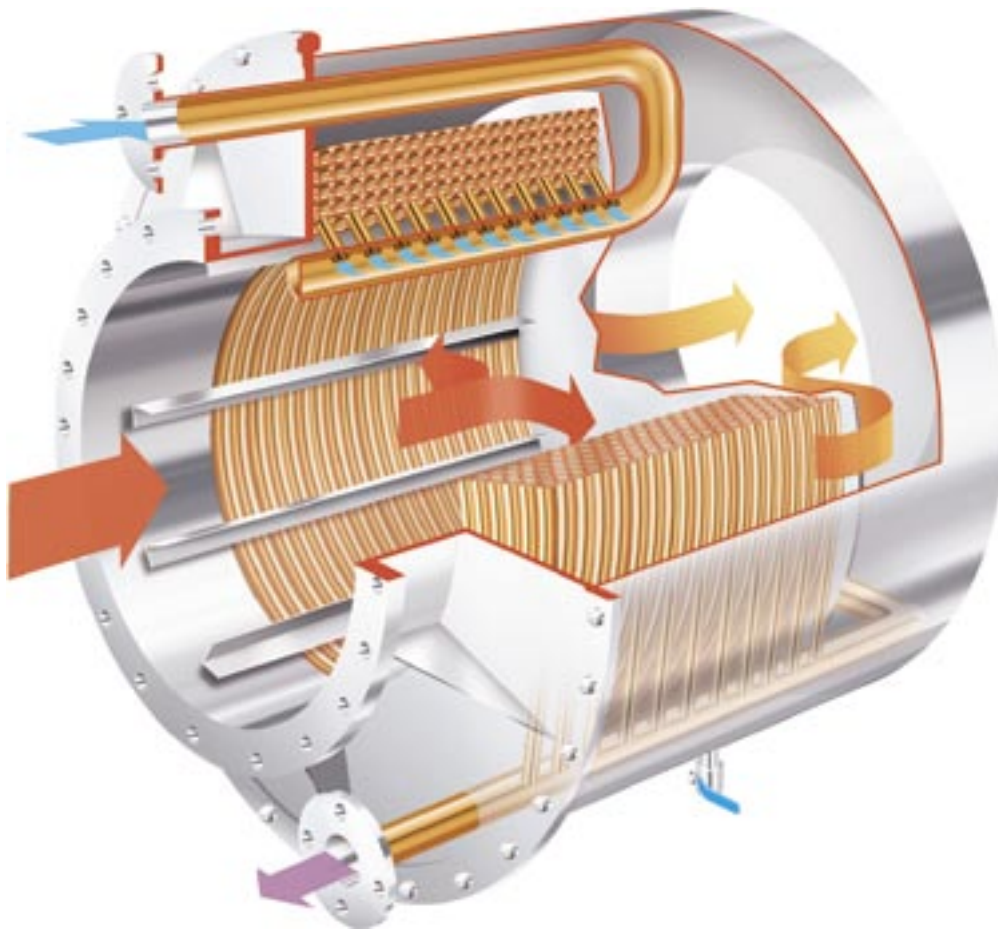


VÄRMEVÄXLARE LUFT/VATTEN



Läckeby Products värmeväxlare luft/vatten är utvecklad för att öka livslängden på membranerna i luftningsbassänger vid exempelvis avloppsreningsverk. Den återvinner även värme ur den trycksatta blåsluften, som kan användas för uppvärmning av ventilationsluft eller kranvatten.

Funktion

Den trycksatta luften strömmar in i värmeväxlaren axiellt med luftledningen. Efter att ha pressats mot en vägg i bortre delen av värmeväxlaren strömmar luften fritt mellan ett antal lager av ytförstorade kopparslingor i vilka kylvattnet cirkulerar. Luften leds förbi väggen i värmeväxlaren och sedan vidare i luftledningen.

Teknisk utformning

- Effektiv sänkning av temperaturen på luft som passerar genom luftningsmembranen
- Fri luftström runt ytförstorade kopparslingor i vilka kylmedlet cirkulerar
- Axiell montering på luftledningen
- Koncentriskt arrangerat kylbatteri
- Flänsat utförande av mantel och gavel
- Robust konstruktion och kompakt utförande

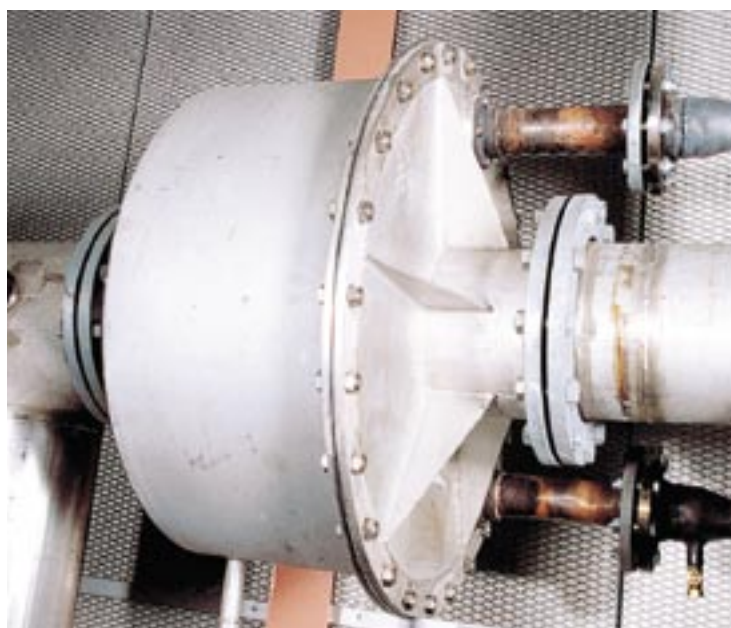
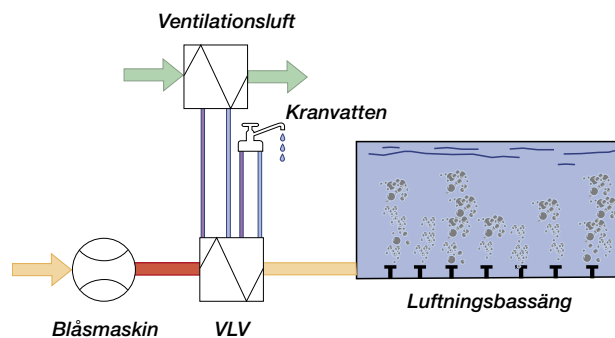
Processfördelar

- Ökar livslängden på membranerna och sänker därmed underhållskostnaderna
- Minskar tryckfall och eliminerar känsligheten för igensättningar på luftsidan
- Förenklar installation i både nya och gamla anläggningar
- Förenklar demontering för fullständig inspektion och underhåll

Konstruktion

Flänsade axiella inlopp och utlopp underlättar installation i både nya och äldre anläggningar och den flänsade manteln underlättar för inspektion och underhåll. Som standard tillverkas värmeväxlare luft/vatten i rostfritt material med kylrör i koppar.

	Exempel VLV 600	Exempel VLV 250
Luftflöde	15 000 Nm ³ /h	2 250 Nm ³ /h
Inloppstemperatur luft	150,0 °C	120,0 °C
Utloppstemperatur luft	59,3 °C	44,6 °C
Vattenflöde	6,0 l/s	0,6 l/s
Inloppstemperatur vatten	10,0 °C	10,0 °C
Utloppstemperatur vatten	29,4 °C	34,3 °C
Effekt	489 kW	61 kW
Tryckförlust luft, mbar	2,0	1,8



Värmeväxlare luft/vatten VLV installerad på Djupadal reningsverk i Sävsjö.

Referenser

Läckeby Products har installationer inom såväl kommunala som industriella anläggningar både i Sverige och utomlands. Värmeväxlare luft/vatten från Läckeby Products finns bland annat installerade på Käppalaverket och Henriksdalsverket i Stockholm samt på Ryaverket i Göteborg.

Läckeby Products har egen utveckling, konstruktion och tillverkning av värmeväxlare. Samlad kompetens och produktion medför hög service- och leverans kvalitet. Läckeby Products kan även delta redan i projekteringsstadiet och ansvara för allt från dimensionering till installation. Genom vårt deltagande i projekteringsstadiet kan vi erbjuda en total processgaranti.

LÄCKEBY PRODUCTS

Läckeby Mosekrogsvägen 2, 380 31 Läckeby
Telefon 0480-381 00
Fax 0480-606 63.

Kungälv Bultgatan 28, SE 442 40 Kungälv
Telefon 0303-24 64 80
Fax 0303-928 90.

www.lackebyproducts.com